



2025
2026

ТЕРМОФОРМОВОЧНОЕ ОБОРУДОВАНИЕ,
МАШИНА ДЛЯ СУХОЙ ОФСЕТНОЙ ПЕЧАТИ,
ЭКСТРУДЕРНЫЕ ЛИНИИ.

Мы проектируем. Мы производим. Мы продаем.

БЕЛМАК
Упаковочные технологии

О Компании

В конце 1970-х история нашего производства началась с производителя термоформовочных форм под названием "ARIAMAK KALIP" для европейских термоформовочных машин. В последующие годы мы решили расширить наш производственный рынок как производитель термоформовочных машин, таким образом, в 1995 году была основана наша первая термоформовочная компания "ÇAĞ MAKINA", которая до сих пор производит термоформовочные машины малой мощности и с несколькими станциями.

Благодаря опыту, который мы со временем переняли в сфере продаж термоформования, наша репутация выросла на рынке, и мы стали одной из ведущих компаний в отрасли. Наша последняя компания "AIRAMAK" была основана как производитель наклонных моделей

термоформовочные машины и с гордостью производит самые быстрые термоформовочные машины с 2009 года, а также однослойные / многослойные экструзионные машины и машины для сухой офсетной печати с 2015 года.

С первого дня основания и по сегодняшний день наша главная цель - быть хорошим партнером для наших клиентов и делать так, чтобы они были довольны нашим лучшим. Мы постоянно производим наше оборудование по последнему слову техники и разнообразим наши модели в соответствии с маркетинговым спросом.

Кроме того, наше преимущество заключается в том, что "Мы разрабатываем наше собственное оборудование, Мы производим то, что мы разрабатываем, Мы продаем то, что производим". Кроме того, мы являемся единственной компанией в Турции, которая может сотрудничать с клиентами в проектах "ПОД КЛЮЧ". Чтобы поделиться с вами нашим опытом и познакомить с тем, что мы производим, мы приглашаем вас посетить нас.



СОДЕРЖАНИЕ

1. **Однослойный и многослойный экструдер**
2. **F-75 ТЕРМОФОРМОВОЧНАЯ МАШИНА С ПОВОРОТНОЙ ФОРМОЙ**
3. **СМК 80-50 ДВУХСТАНЦИОННАЯ ТЕРМОФОРМОВОЧНАЯ МАШИНА**
4. **СМК 85-55-S3 ТРЕХСТАНЦИОННАЯ ТЕРМОФОРМОВОЧНАЯ МАШИНА**
5. **СМК 85-55-S4 ЧЕТЫРЕХСТАНЦИОННАЯ ТЕРМОФОРМОВОЧНАЯ МАШИНА**
6. **СМК 95-65-S3 ТРЕХСТАНЦИОННАЯ ТЕРМОФОРМОВОЧНАЯ МАШИНА**
7. **СМК 95-65-S4 ЧЕТЫРЕХСТАНЦИОННАЯ ТЕРМОФОРМОВОЧНАЯ МАШИНА**
8. **ПОВОРОТНЫЙ И СТАЦИОНАРНЫЙ ТИП ТЕРМОФОРМОВОЧНОЙ ФОРМЫ**
9. **AR 400/450 МАШИНА ДЛЯ СУХОЙ ОФСЕТНОЙ ПЕЧАТИ**

Однослойный и многослойный Экструдер

Компания БЕЛМАК занимается производством однослойных и многослойных экструзионных линий и позиционирует себя как единственного поставщика в Турции, который может предоставить собственную термоформовочную машину и экструзионную линию одновременно. Наши экструдеры - это уникальная и проверенная временем концепция, обеспечивающая оптимизированную энергоэффективность в сочетании с универсальностью для работы с широким спектром материалов, от обычных полимеров (таких как PP, PS, PET, PE) до биоразлагаемых (например, PLA, PBAT). Кроме того, наши экструдеры обеспечивают 100% повторное измельчение (как вторичный материал после потребления и постиндустриальный вторичный материал) или компаундированный материал с высокой концентрацией минерального наполнителя, такого как CaCO₃ (карбонат кальция) или тальк (также называемый talc).

- Однослойная и многослойная экструзионная установка
- Каландр
- Плоская матрица / Насос для подачи расплава / тающий блок
- Узел отбора
- Регулятор толщины
- Блок ламинирования / нанесения покрытия
- Аккумулятор
- Узел намотки
- Узел наполнения и дозирования
- Узел сушки и смешивания



ОСНОВНЫЕ ТЕХНИЧЕСКИЕ ХАРАКТЕРИСТИКИ СТАНКА

Диаметр шнека: от 70 мм до 140 мм

Макс. Ширина листа: 1200 мм

Минута. Ширина листа: 500 мм

Макс. Толщина листа: 250-2000 мкм (0,25- 2,0 мм) (Указанные выше

значения толщины приведены в соответствии со средними показателями по линии экструдера, а толщина конечного продукта может варьироваться (+ и-) в зависимости от спецификации материала).

Скорость линии: 50 об/мин

Используемые материалы: ПП-ПС-ПЭТ-ПОЛИЭТИЛЕН-ПЛА-ПБАТ

Потребляемая мощность при работе: 200-250 кВт

Требуемая производительность чиллера: 180 000 ккал/час

Сервоприводы и электронные компоненты: ABB-SIEMENS-B&R

Термоформовочная машина с поворотной формой

Термоформовочный станок F75 разработан в соответствии с максимальными потребностями заказчика с использованием новейших технологических разработок. Помимо высокой скорости работы, это идеальная конструкция для изделий с большим весом. Вместе с высокой скоростью встроенный робот-штабелер обеспечивает стандартную производительность для всех продуктов. Модель полностью собрана с использованием оборудования европейского производства. Модель гарантирует идеальную формовку благодаря специальной механической конструкции и простому интерфейсу для обеспечения длительного срока службы. Его пресс-форма оснащена для работы с полимерными пластиками, а также с биоразлагаемыми пластиками



ОСНОВНЫЕ ХАРАКТЕРИСТИКИ МАШИНЫ

Макс. Площадь формования: 745 x 510 мм
Максимальный размер резки: 725 x 480 мм
Макс. Ширина листа: 750 мм
Макс. Толщина листа: 0,2 мм / 2 мм
Максимальная высота изделия: 150 мм +/-20 мм
Применяемые материалы: PP-PS-PET-PLA
Частота вращения холостого хода: 45 об / мин
Общая установленная мощность: 280 кВт
Потребляемая мощность при эксплуатации: 65-75 кВт
Давление обрабатываемого воздуха: 8 бар
Мощность компрессора: 7 м3/мин
Требуемая производительность чиллера: 60.000ккал/час
Усилие зажима: 500 кН
Габаритные размеры машины: Д 1260 x Ш 350 x В 330см
Вес станка: 12.500 кг

КОМПОНЕНТЫ СТАНКА

Серводвигатель и привод	B&R
Панель Управления	B&R
SSR	GEFRAN
Коробка передач	STOBER, WATTDRIIVE, NEUGART
Узел Смазки	GRACO
Несущий	FAG, INA, SKF
Вакуумный Насос	DVP
Обогреватель	CERAMIX
Электрические детали	SCHNEIDER, OMRON, ABB
Пневматическая группа	NOGREN, SMC, FESTO

ДРУГИЕ ТЕХНИЧЕСКИЕ ХАРАКТЕРИСТИКИ

- Синхронное формование и резка путем наклона нижняя плита с возможностью перемещения на 80 градусов
- Лист перемещается с помощью цепей с двойными зубьями и перемещается на износостойких скользящих пластинах
- Удлиненная конструкция формы позволяет достичь оптимальной температуры формования без использования подогревателя
- Верхняя и нижняя формы; контроль нагрева осуществляется индивидуальным устройством терморегуляции машины
- Точная регулировка формы с помощью электропривода
- Система перемещения формы с возможностью перемещения и наклона
- ПЛК для управления работой линии и контроля рабочие параметры
- Возможность установки одного или нескольких циклов формования без резки с помощью пневматического привода
- Высокая производительность с устойчивостью к высоким скоростям мощная магистраль без вибрации
- Двойная система впуска-выпуска для быстрого охлаждения за счет увеличения расхода воды
- Анализатор энергии, который определяет величину потребление электроэнергии
- Регулировка резки возможна с помощью цифрового счетчика, управляется ПЛК

СМК 80-50

Двухстанционная термоформовочная машина

СМК 80-50 имеет право круглой формы и прямоугольной формы, крышки, тарелки, лотки и контейнеры с одним или несколькими отсеками. Стандартный Макс. глубина изделия составляет 60 мм, а для круглых возможна дополнительная глубина изделия + 10 мм. Станок оснащен системой резки и формования в пресс-форме одновременно и блоком для штабелирования, в котором продукты укладываются стопкой вверх. Модель гарантирует идеальное формование с соответствующей механической конструкцией и простым интерфейсом для длительного срока службы. Производительность. Пресс-форма оснащена для работы с полимерными пластиками, а также с биоразлагаемыми пластиками.



ДРУГИЕ ТЕХНИЧЕСКИЕ ХАРАКТЕРИСТИКИ

- Система полного управления с помощью 10-дюймовой цветной сенсорной панели PLC
- Возможность сохранения различных настроек пресс-формы
- Вакуумный насос длиной 98 м
- Доступны настройки для штабелирования и подсчета
- Подъемный механизм весом 1 тонна
- Отдельная электрическая панель и охлаждение от сети переменного тока
- Автоматическая система смазки
- Пневматическая система подъема листов
- Подвижные верхние части в форме
- Электростатическая печь
- Защитная крышка с обожженной краской

ОСНОВНЫЕ ТЕХНИЧЕСКИЕ ХАРАКТЕРИСТИКИ МАШИНЫ

Максимальная площадь формы: 800x550 мм
Макс. Площадь формования: 750 x 500 мм
Максимальная высота изделия: 60 мм (дополнительно 10 мм)
Цикл сушки в машине: 40 об/мин
Макс. Ширина листа: 800 мм
Макс. Толщина листа: 0,25 мм /0,70 мм
Давление воздуха для обработки: 8 бар
Требуемая производительность chillera: 30.000 ккал/час
Требуемая мощность компрессора: 3 м3/мин
Общая потребляемая мощность: 40-45 кВт
Применяемые материалы: PP-PS-PET-PVC-PLA



КОМПОНЕНТЫ СТАНКА	
Двигатель переменного тока и коробка передач	YILMAZ
Пневматическая группа	SMC
Сервосистема	MITSUBISHI
Блок смазки	LUBRIMAC
Электрические детали	SCHNEIDER & MITSUBISHI
Панель управления	MITSUBISHI

СМК 85-55-S3

Трехстанционная термоформовочная машина

Станционная термоформовочная машина СМК 85/55-S3 подходит для формования крышек круглой и прямоугольной формы для крышек, тарелок и подносов, контейнеров с одним или несколькими отделениями, контейнеров с откидными крышками, герметичные контейнеры, соусы для яиц и т.д. В машине используются новейшие технологии термоформования сама технология и интеллектуальное управление. Эта модель сочетает в себе максимальную скорость и объемность производительность, высокое качество и эффективность, низкое потребление энергии. Пресс-форма оборудована для работы с полимерными пластиками, а также с биоразлагаемыми пластиками.

ОСНОВНЫЕ ХАРАКТЕРИСТИКИ МАШИНЫ

Макс. Ширина листа: 930 мм

Макс. Толщина листа: 0,2 мм / 1,6 мм

Максимальная высота изделия: 150 мм + /-150 мм

Применимые материалы: PP-PS-PET-PVC-OPET-PLA

Частота холостого хода: 80 циклов / мин

Общая установленная мощность: 170 кВт

Потребляемая мощность при эксплуатации: 50-55 кВт

Давление обрабатываемого воздуха: 8 бар

Мощность компрессора: 7 м3 / мин

Необходимая производительность чиллера: 50.000 ккал / час

Производительность вакуумного насоса: 205 м3

Размеры машины: Д 1200 x Ш 260 x В 280 см

Вес машины: 11.000 кг



ДРУГИЕ ТЕХНИЧЕСКИЕ ХАРАКТЕРИСТИКИ

- Все устройства полностью автоматические
- Подвижная сенсорная панель управления
- Размер экрана 15 " и цвет
- Электрическая панель, установленная на машине, и охлаждение от сети переменного тока
- Портал Ethernet
- Возможность сохранения различных настроек формы
- Удобная и быстрая замена формы и пневматическая фиксация
- Пневматические системы управления с серводвигателями
- Автоматическая смазка подвижных деталей, которая активируется в заданный промежуток времени
- Датчики безопасности при сборке пресс-формы
- Инновационная интеллектуальная система, позволяющая оператору с простым в использовании интерактивным интерфейсом
- Пневматическая система подъема рулона листа (Ø 1200 мм)
- Датчики защиты
- Автоматический клапан для ввода / вывода воды



КОМПОНЕНТЫ СТАНКА

Двигатель переменного тока и коробка передач	YILMAZ
Пневматическая группа	SMC
Сервосистема	MITSUBISHI
Блок смазки	LUBRIMAC
Электрические детали	SCHNEIDER & MITSUBISHI
Панель управления	MITSUBISHI

СТАНЦИЯ СМК85-55 S3 ФОРМОВКА	ФОРМОВАНИЕ	РЕЗКА	СКЛАДЫВАНИЕ
Макс. Площадь инструмента	890 x 570 mm	890 x 570 mm	890 x 570 mm
Макс. Площадь обработки	850 x 550 mm	850 x 550 mm	850 x 550 mm
Макс. Высота + и-	(+,-) 150mm	(+,-) 150mm	(+,-) 150mm
Серводвигатель верхней группы	5.5 kW	5.5 kW	3 kW
Серводвигатель нижней группы	5.5 kW	5.5 kW	
Эталонный серводвигатель X-Y	0.75 kW	0.75 kW	0.75 kW
Общая мощность двигателя	24.2 kW	17 kW	4.1 kW

РЕЖУЩАЯ СТАНЦИЯ

- 4 режущих станции для колонн
- устойчивые валы диаметром 80 мм в каждой колонна
- Нижний и верхний независимые сервоприводы группы моторных станций
- Резка вправо- влево и вперед- назад система моторизованной регулировки
- Максимальная температура режущего лезвия 180 °C и изоляционная пластина.
- Система быстрого зажима ножей,
- Ход режущей группы нижний / верхний 150 мм
- Система игольчатых подшипников
- Система зазора верхней группы поршней
- Усилие сжатия 60 тонн



ФОРМОВОЧНАЯ СТАНЦИЯ

- 4-колонная, группы станций с сервоуправлением
- Система переключения игольчатых подшипников
- Система регулирования расхода охлаждающей воды
- Максимальный ход, верхний/нижний 150 мм
- Система смазки для каждого подшипника
- Простой зажим пресс-формы (с системой фиксации)
- Верхняя и нижняя группы опорных поршней
- Система расстояния между верхними группами (позиционирование параллельность блоков)
- Возможность работы с рамкой или прессом в верхнем и нижнем прессе
- Система уплотнений с сервоуправлением
- Усилие сжатия 60 тонн

ШТАБЕЛИРУЮЩАЯ СТАНЦИЯ

- Сервомоторная штабелирующая плита
- Система подсчета и штабелирования, которой можно управлять с грохота
- Конвейерная лента для транспортировки продуктов штабелями

СМК 85-55-S4

Четырехстанционная термоформовочная машина

Стационарная термоформовочная машина СМК 85/55-S4 предназначена для изготовления крышек круглой и прямоугольной формы, тарелок и лотков, контейнеров с одним или несколькими отделениями, контейнеров с откидными крышками, герметичных контейнеров, контейнеров для дыроколов, яичных желобов, цветочных горшков и лотков для семян. Машина оснащена новейшей технологией термоформования и интеллектуальным управлением. Эта модель сочетает в себе максимальную скорость и объем производства, высокое качество и эффективность, а также низкое энергопотребление. Ее пресс-форма предназначена для работы с полимерными пластиками, а также с биоразлагаемыми пластиками.



ОСНОВНЫЕ ХАРАКТЕРИСТИКИ МАШИНЫ

Макс. Ширина листа: 930 мм

Макс. Толщина листа: 0,2 мм / 1,6 мм

Максимальная высота изделия: 150 мм + /-150мм

Применимые материалы: PP-PS-PET-PVC-OPET-PLA

Частота холостого хода: 80 циклов / мин

Общая установленная мощность: 190 кВт

Потребляемая мощность при эксплуатации: 60-65к

Давление обрабатываемого воздуха: 8 бар

Мощность компрессора: 7 м3 / мин

Необходимая производительность чиллера: 50.000кал

Производительность вакуумного насоса: 205 м3

Размеры машины: Д 1300 x Ш 260 x В 280 см

Вес машины: 12.000 кг

ДРУГИЕ ТЕХНИЧЕСКИЕ ХАРАКТЕРИСТИКИ

- Все устройства полностью автоматические
- Подвижная сенсорная панель управления
- Размер экрана 15 " и цвет
- Электрическая панель, установленная на машине, и охлаждение от сети переменного тока
- Портал Ethernet
- Возможность сохранения различных настроек формы
- Удобная и быстрая замена формы и пневматическая фиксация
- Пневматические системы управления с серводвигателями
- Автоматическая смазка подвижных деталей, которая активируется в заданный промежуток времени
- Датчики безопасности при сборке пресс-формы
- Инновационная интеллектуальная система, позволяющая оператору с простым в использовании интерактивным интерфейсом
- Пневматическая система подъема рулона листа (Ø 1200 мм)
- Датчики защиты
- Автоматический клапан для ввода / вывода воды

КОМПОНЕНТЫ МАШИНЫ	
Двигатель переменного тока и коробка передач	YILMAZ
Пневматическая группа	SMC
Сервосистема	SEW
Узел смазки	LUBRIMAC
Подшипник	INA, FAG
Цепь	IWIS
Сопrotивление	CERAMIX
Электрические детали	SCHNEIDER И MITSUBISHI
Панель управления	BEIJER

СТАНЦИЯ СМК85-55 S4 ФОРМОВКА	ФОРМОВАНИЕ	ПЕРФОРАЦИЯ	РЕЗКА	СКЛАДЫВАНИЕ
Макс. Площадь инструмента	890 x 570 mm	890 x 570 mm	890 x 570 mm	890 x 570 mm
Макс. Площадь обработки	850 x 550 mm	850 x 550 mm	850 x 550 mm	850 x 550 mm
Макс. Высота + и -	(+,-) 150mm	(+,-) 150mm	(+,-) 150mm	(+,-) 150mm
Серводвигатель верхней группы	5.5 kW	5.5 kW	5.5 kW	3 kW
Серводвигатель нижней группы	5.5 kW	5.5 kW	5.5 kW	
Эталонный серводвигатель X-Y	0.75 kW	0.75 kW	0.75 kW	0.75 kW
Общая мощность двигателя	24.2 kW	18.1 kW	17 kW	4.1 kW

СТАНЦИЯ ФОРМОВАНИЯ

- 4 режущих станции для колонн
- Система переключения игольчатых подшипников
- Система регулирования расхода охлаждающей воды сервоприводы группы моторных станций
- Максимальный ход верхнего/нижнего 150 мм
- Система смазки для каждого подшипника
- Простой зажим пресс-формы (с системой блокировки)
- Верхняя и нижняя группы опорных поршней
- Система расстояния между верхними группами (позиционирование параллельность блоков)
- Возможность работы с рамкой или прессом в верхнем и нижнем прессе
- Система уплотнения с сервоуправлением
- Усилие сжатия 60 тонн

ШТАБЕЛИРУЮЩАЯ СТАНЦИЯ

- Штабелирующая плита с сервомотором
- Система подсчета и штабелирования, которой можно управлять с грохота
- Конвейерная лента для транспортировки штабелей продукты



РЕЖУЩАЯ СТАНЦИЯ

- станция перфорирования с 4 колоннами
- Блоки управления верхним и нижним серводвигателями
- усилие штамповки 60 тонн
- Система вакуумирования и продувки
- Система игольчатых подшипников
- Диаметр вала каждой колонны составляет 80 мм
- Система зазора верхней группы поршней
- Нижний / верхний ход штамповки 150 мм

СТАНЦИЯ ПЕРФОРАЦИИ

- 4 режущих станции
- прочные валы диаметром 80 мм в каждой колонне
- Нижний и верхний независимые серводвигатели группа станций
- Резка вправо- влево и вперед- назад система моторизованной регулировки
- Максимальная температура режущего лезвия 180 ° C и изоляционная пластина.
- Система быстрого зажима лезвия
- Ход режущей группы нижний/верхний 150 мм
- Система ножниц на игольчатых подшипниках
- Система зазора верхней группы поршней
- Усилие сжатия 60 тон

СМК 95-65-S3

Трехстанционная термоформовочная машина

Стационарная термоформовочная машина СМК 95/65-S3 предназначена для изготовления крышек круглой и прямоугольной формы, тарелок и лотков, контейнеров с одним или несколькими отделениями, контейнеров с откидными крышками, герметичных контейнеров, контейнеров для дыроколов, яичных желобов, цветочных горшков и лотков для семян. Машина оснащена новейшей технологией термоформования и интеллектуальным управлением. Эта модель сочетает в себе максимальную скорость и объем производства, высокое качество и эффективность, а также низкое энергопотребление. Ее пресс-форма предназначена для работы с полимерными пластиками, а также с биоразлагаемыми пластиками.



ОСНОВНЫЕ ХАРАКТЕРИСТИКИ МАШИНЫ

Макс. Ширина листа: 1030 мм

Макс. Толщина листа: 0,2 мм / 1,6 мм

Максимальная высота изделия: 150 мм + /-150мм

Применимые материалы: PP-PS-PET-PVC-OPET-PLA

Частота холостого хода: 80 циклов / мин

Общая установленная мощность: 220 кВт

Потребляемая мощность при эксплуатации: 70-80к

Давление обрабатываемого воздуха: 8 бар

Мощность компрессора: 7 м3 / мин

Необходимая производительность чиллера: 50.000ккал

Производительность вакуумного насоса: 205 м3

Размеры машины: Д 1500 x Ш 300 x В 280 см

Вес машины: 12.800 кг

ДРУГИЕ ТЕХНИЧЕСКИЕ ХАРАКТЕРИСТИКИ

- Все устройства полностью автоматические
- Подвижная сенсорная панель управления
- Размер экрана 15 " и цвет
- Электрическая панель, установленная на машине, и охлаждение от сети переменного тока
- Портал Ethernet
- Возможность сохранения различных настроек формы
- Удобная и быстрая замена формы и пневматическая фиксация
- Пневматические системы управления с серводвигателями
- Автоматическая смазка подвижных деталей, которая активируется в заданный промежуток времени
- Датчики безопасности при сборке пресс-формы
- Инновационная интеллектуальная система, позволяющая оператору с простым в использовании интерактивным интерфейсом
- Пневматическая система подъема рулона листа (Ø 1200 мм)
- Датчики защиты
- Автоматический клапан для ввода / вывода воды

КОМПОНЕНТЫ МАШИНЫ	
Двигатель переменного тока и коробка передач	YILMAZ
Пневматическая группа	SMC
Сервосистема	SEW
Узел смазки	LUBRIMAC
Подшипник	INA, FAG
Цепь	IWIS
Соппротивление	CERAMIX
Электрические детали	SCHNEIDER И MITSUBISHI
Панель управления	BEIJER

СТАНЦИЯ СМК85-55 S3 ФОРМОВКА	ФОРМОВАНИЕ	РЕЗКА	СКЛАДЫВАНИЕ
Макс. Площадь инструмента	990 x 690 mm	990 x 690 mm	990 x 690 mm
Макс. Площадь обработки	950 x 650 mm	950 x 650 mm	950 x 650 mm
Макс. Высота + и -	(+,-) 150mm	(+,-) 150mm	(+,-) 150mm
Серводвигатель верхней группы	5.5 kW	5.5 kW	3 kW
Серводвигатель нижней группы	5.5 kW	5.5 kW	
Эталонный серводвигатель X-Y	0.75 kW	0.75 kW	0.75 kW
Общая мощность двигателя	30 kW	17 kW	4.1 kW

СТАНЦИЯ ФОРМОВАНИЯ

- 4 режущих станции для колонн
- Система переключения игольчатых подшипников
- Система регулирования расхода охлаждающей воды сервоприводы группы моторных станций
- Максимальный ход верхнего/нижнего 150 мм
- Система смазки для каждого подшипника
- Простой зажим пресс-формы (с системой блокировки)
- Верхняя и нижняя группы опорных поршней
- Система расстояния между верхними группами (позиционирование параллельность блоков)
- Возможность работы с рамкой или прессом в верхнем и нижнем прессе
- Система уплотнения с сервоуправлением
- Усилие сжатия 60 тонн



РЕЖУЩАЯ СТАНЦИЯ

- Режущая станция с 4 колоннами
- прочные валы диаметром 80 мм в каждой колонне
- Нижний и верхний независимые сервоприводы группы моторных станций
- Система автоматической регулировки направления резки вправо - влево и вперед - назад
- Максимальная температура режущего лезвия 180 ° С изоляционная пластина. Система быстрого зажима лезвия
- Ход режущей группы снизу/сверху 150 мм
- Система игольчатых подшипников Система регулировки зазора верхней группы поршней
- Усилие сжатия 60 тонн



ШТАБЕЛИРУЮЩАЯ СТАНЦИЯ

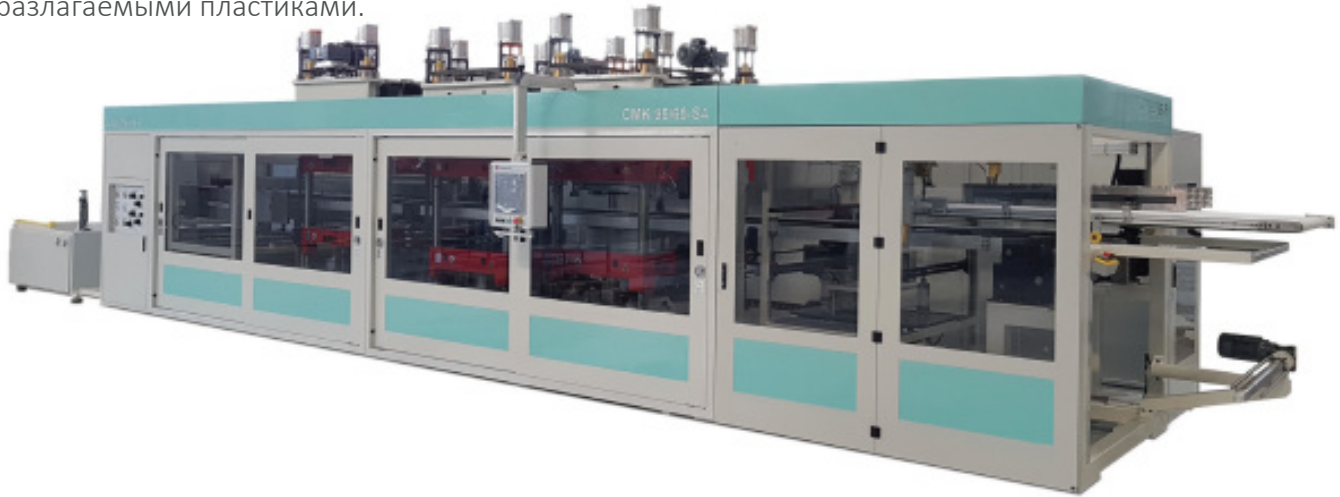
- Штабелирующая плита с сервомотором
- Система подсчета и штабелирования, которой можно управлять с грохота
- Конвейерная лента для транспортировки штабелей продукты

Belarus +375 25 780-17 54
Turkey +90 538 643 32 21

СМК 95-65-S4

Станционная термоформовочная машина

Стационарная термоформовочная машина СМК 95/65-S4 предназначена для изготовления крышек круглой и прямоугольной формы, тарелок и лотков, контейнеров с одним или несколькими отделениями, контейнеров с откидными крышками, герметичных контейнеров, яичных коробок, цветочных горшков и лотков для рассады семян. Станок имеет большую площадь формования, чем стационарный станок серии 85, и лучше выбирать высокую производительность. Станок использует новейшую технологию термоформования и интеллектуальное управление. Эта модель сочетает в себе максимальную скорость и массовое производство, высокое качество и эффективность, а также низкую стоимость потребления энергии. Пресс-форма компании оснащена всем необходимым для работы с полимерными пластиками, а также с биоразлагаемыми пластиками.



ОСНОВНЫЕ ХАРАКТЕРИСТИКИ МАШИНЫ

Макс. Ширина листа: 1030 мм
 Макс. Толщина листа: 0,2 мм / 1,6 мм
 Максимальная высота изделия: 150 мм + /-150мм
 Применимые материалы: PP-PS-PET-PVC-OPET-PLA
 Частота холостого хода: 80 циклов / мин
 Общая установленная мощность: 220 кВт
 Потребляемая мощность при эксплуатации: 70-80к
 Давление обрабатываемого воздуха: 8 бар
 Мощность компрессора: 7 м3 / мин
 Необходимая производительность чиллера: 50.000ккал
 Производительность вакуумного насоса: 205 м3
 Размеры машины: Д 1500 x Ш 300 x В 280 см
 Вес машины: 12.800 кг

ДРУГИЕ ТЕХНИЧЕСКИЕ ХАРАКТЕРИСТИКИ

- Все устройства полностью автоматические
- Подвижная сенсорная панель управления
- Размер экрана 15 " и цвет
- Электрическая панель, установленная на машине, и охлаждение от сети переменного тока
- Портал Ethernet
- Возможность сохранения различных настроек формы
- Удобная и быстрая замена формы и пневматическая фиксация
- Пневматические системы управления с серводвигателями
- Автоматическая смазка подвижных деталей, которая активируется в заданный промежуток времени
- Датчики безопасности при сборке пресс-формы
- Инновационная интеллектуальная система, позволяющая оператору с простым в использовании интерактивным интерфейсом
- Пневматическая система подъема рулона листа (Ø 1200 мм)
- Датчики защиты
- Автоматический клапан для ввода / вывода воды

КОМПОНЕНТЫ МАШИНЫ	
Двигатель переменного тока и коробка передач	YILMAZ
Пневматическая группа	SMC
Сервосистема	SEW
Узел смазки	LUBRIMAC
Подшипник	INA, FAG
Цепь	IWIS
Сопrotивление	CERAMIX
Электрические детали	SCHNEIDER И MITSUBISHI
Панель управления	BEIJER

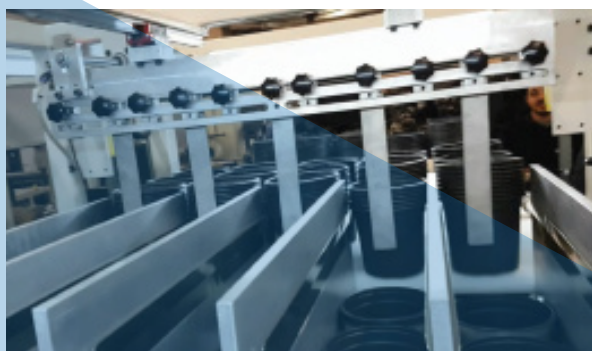
СТАНЦИЯ СМК95-65 S4 ФОРМОВКА	ФОРМОВАНИЕ	ПЕРФОРАЦИЯ	РЕЗКА	СКЛАДЫВАНИЕ
Макс. Площадь инструмента	990 x 690 mm	990 x 690 mm	990 x 690 mm	990 x 690 mm
Макс. Площадь обработки	950 x 650 mm	950 x 650 mm	950 x 650 mm	950 x 650 mm
Макс. Высота + и-	(+,-) 150mm	(+,-) 150mm	(+,-) 150mm	(+,-) 150mm
Серводвигатель верхней группы	5.5 kW	5.5 kW	5.5 kW	3 kW
Серводвигатель нижней группы	5.5 kW	5.5 kW	5.5 kW	
Эталонный серводвигатель X-Y	0.75 kW	0.75 kW	0.75 kW	0.75 kW
Общая мощность двигателя	30 kW	18.1 kW	17 kW	4.1 kW

СТАНЦИЯ ФОРМОВАНИЯ

- 4 режущих станции для колонн
- Система переключения игольчатых подшипников
- Система регулирования расхода охлаждающей воды сервоприводы группы моторных станций
- Максимальный ход верхнего/нижнего 150 мм
- Система смазки для каждого подшипника
- Простой зажим пресс-формы (с системой блокировки)
- Верхняя и нижняя группы опорных поршней
- Система расстояния между верхними группами (позиционирование параллельность блоков)
- Возможность работы с рамкой или прессом в верхнем и нижнем прессе
- Система уплотнения с сервоуправлением
- Усилие сжатия 70 тонн

ШТАБЕЛИРУЮЩАЯ СТАНЦИЯ

- Штабелирующая плита с сервомотором
- Система подсчета и штабелирования, которой можно управлять с грохота
- Конвейерная лента для транспортировки штабелей продукты



СТАНЦИЯ ШТАМПОВКИ

- станция штамповки с 4 колоннами
- Блоки управления верхним и нижним серводвигателями
- усилие штамповки 70 тонн
- Система вакуумирования и продувки
- Система игольчатых подшипников
- Диаметр вала каждой колонны составляет 80 мм
- Система зазора верхней группы поршней
- Нижний / верхний ход штамповки 150 мм

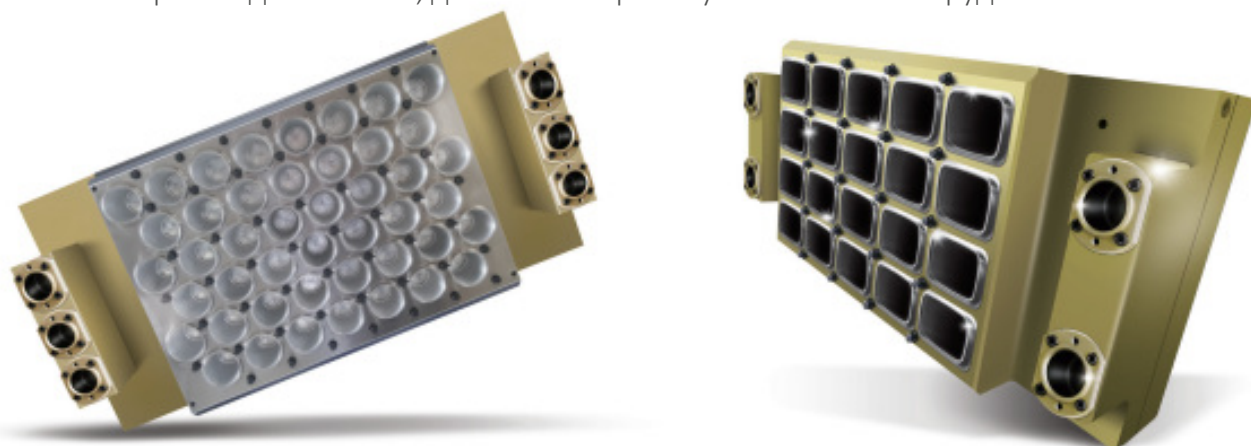
СТАНЦИЯ ПЕРФОРАЦИИ

- 4 режущих станции
- прочные валы диаметром 80 мм в каждой колонне
- Нижний и верхний независимые серводвигатели группа станций
- Резка вправо- влево и вперед- назад система моторизованной регулировки
- Максимальная температура режущего лезвия 180 ° С и изоляционная пластина.
- Система быстрого зажима лезвия
- Ход режущей группы нижний/верхний 150 мм
- Система ножниц на игольчатых подшипниках
- Система зазора верхней группы поршней
- Усилие сжатия 70 тон

Belarus +375 25 780-17 54
Turkey +90 538 643 32 21

ПОВОРОТНЫЙ И СТАЦИОНАРНЫЙ ТИП ТЕРМОФОРМОВОЧНОЙ ФОРМЫ

БЕЛМАК идеально спроектировала и изготовила свои собственные опрокидывающиеся и компания staXon thermoforming molds, а также it были хорошим партнером, который может предоставить адаптируемые формы для других брендов в промышленности. От исследований и разработок до технологического диапазона, необходимые подготовительные работы для пресс-форм выполняются нашей командой экспертов и изготавливаются с помощью технологических станков и инструментов с ЧПУ. Кроме того, инженерным приоритетом является высокая производительность, длительный срок службы и меньшая трудоемкость.



СПЕЦИФИКАЦИЯ ТЕРМОФОРМОВОЧНОЙ ФОРМЫ

ТЕХНИЧЕСКИЕ ХАРАКТЕРИСТИКИ ПРЕСС-ФОРМЫ

Алюминиевые детали: Alumold и Alumec (Германия)

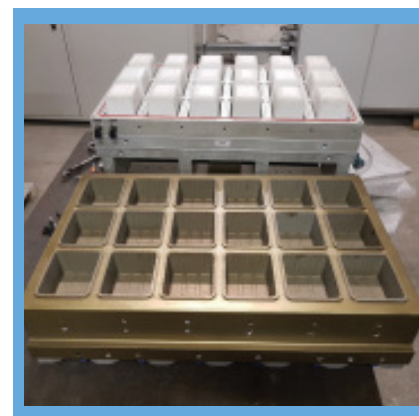
Стальные детали: Böhler (Австрия) и Steeltech (Германия)

Вставка и извлечение : (Алюминий /7075)

Гайки для пресс-формы : (12/9 Würth)

Заглушка НУТАС для: PP- PS

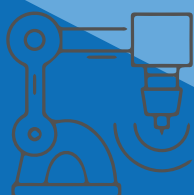
Заглушка из полиэфира для ПЭТ



Technological Mechanic Process

Expert Engineering

Delivery in Time



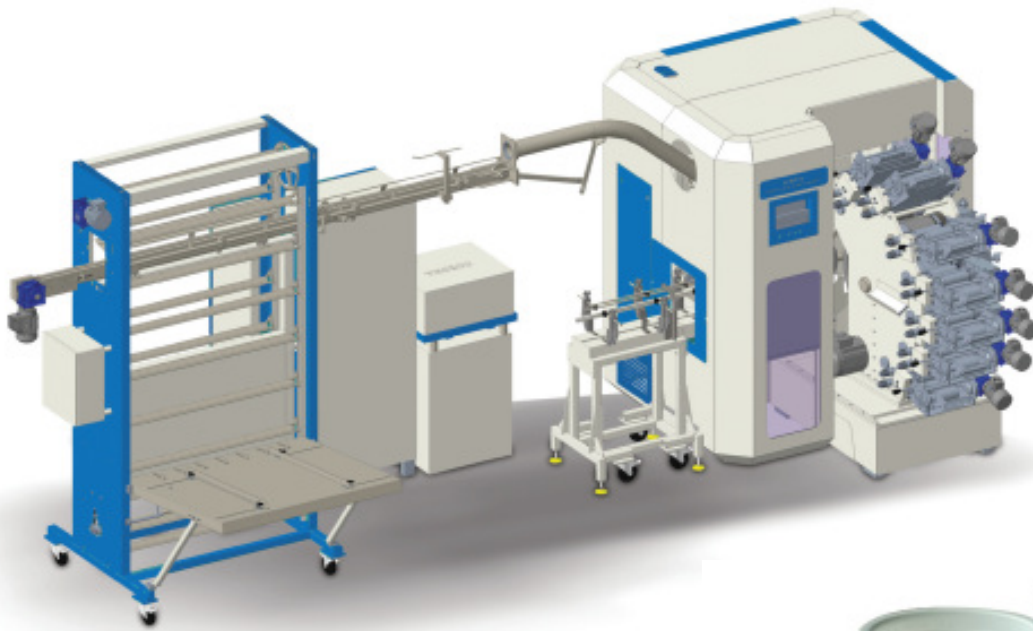
AR 400/450

МАШИНА ДЛЯ СУХОЙ ОФСЕТНОЙ ПЕЧАТИ

Машина для сухой офсетной печати АРИАМАК AR 400/450 была разработана для одноразовых пластиковых стаканчиков. Максимальная скорость работы машины составляет 400-450 чашек в минуту и может быть оснащена до 7 и 8 цветными головками и имеет возможность печати на круглых чашках диаметром от 50 мм до 165 мм. Он оснащен лучшими европейскими брендами, гарантирующими максимальную производительность в чашках с печатью, низкую



- ✦ УСТРОЙСТВО ДЛЯ ПОВТОРНОГО УКЛАДКИ И СЧЕТЧИК
- ✦ ОБЩИЕ ХАРАКТЕРИСТИКИ МАШИНЫ
- ✦ СИСТЕМА ПОДАЧИ
- ✦ ПЕЧАТАЮЩИЙ БЛОК
- ✦ ЦВЕТНЫЕ ГОЛОВКИ
- ✦ ОПЦИИ



ОБЩИЕ ТЕХНИЧЕСКИЕ ХАРАКТЕРИСТИКИ МАШИНЫ

- ▶ До 7 и 8 цветов
- ▶ Скорость производства до 400-450 чашек в минуту
- ▶ Диапазон ширины изделий (диаметр обода: 50-165 мм)
- ▶ Удобный доступ к зонам обработки изделий и области печати
- ▶ Электрическая панель управления с дисплеем последнего поколения и ПЛК
- ▶ Нет чашки - нет печати
- ▶ Регулируемый податчик без использования трубки.
- ▶ Устройством обнаружения отверстий
- ▶ Быстрая смена оправки и контроль вращения оправки
- ▶ Простота в эксплуатации
- ▶ Отверждение на оправке и система УФ-ламп в режиме ожидания режим
- ▶ Лазерный датчик для точного подсчета перед повторной укладкой
- ▶ Фиксатор, обеспечивающий удержание изделия на оправке во время печати

Описание	ТЕХНИЧЕСКИЕ ХАРАКТЕРИСТИКИ МАШИНЫ
Максимальная скорость производства	400/450 об/мин (зависит от формы и размера изделия)
Максимальная продолжительность печати	414 мм (с 4 печатными полотнами) 535 мм (с 2 печатными полотнами)
Максимальная ширина печати	150 мм
Максимальный диаметр изделия	165 мм
Минимальный диаметр изделия	50 мм
Максимальная высота изделия	180 мм
Конусность	2° - 15°
Печать Покрывал На Центральных Роликах	4 (2)
Количество оправок	8..
Давление, необходимое для пневматической системы	6/8 бар
Потребляемая мощность (только для машины)	21 кВт (УФ включен)
Мощность УФ-сушки	8 кВт
Макс. Расход воздуха	650 NI / мин.
Вес	5500 кг ок.

СИСТЕМА ПОДАЧИ

- Система подачи состоит из 4 спиральных шнеков, которые расположены под углом 45°, что синхронизирует подачу контейнеров на оправки.
- Машина оснащена системами быстрой регулировки положения подающих спиралей, разгрузочных лент и направляющих.
- Регулировка диаметра чаши и одна центральная регулировочная ручка для перемещения шнеков и стержней бункера внутрь и наружу при изменении размера продукта.
- Регулируемое устройство подачи без использования трубки.

ПЕЧАТАЮЩИЙ БЛОК

- Система привода оправки дискового типа, приводящая в движение все 8 оправок на всех станциях. Синхронизированная скорость вращения оправки скорость машины обеспечивает соответствие скорости вращения чаши и полотна. Оправки постоянно проверяются на полное вращение, что обеспечивает всестороннюю предварительную обработку и отверждение. Офсетный цилиндр с 4-мя листами, отдельный приводной двигатель позволяет легко переключаться с электронного режима печати на 2-мя листами с увеличенной длиной печати. Также имеется платформа для легкого доступа ко всем цветным головкам.
- Нет чаши - нет печати.
- Она состоит из одной лампы высокой мощности (УФ). Лампа имеет воздушное охлаждение (воздух подается внутрь, а не всасывается). Он также снабжен затвором и устройством пониженной мощности, которое включается при остановке машины. Оборудование оснащено системой всасывания озона.
- Машина оснащена двумя станциями выгрузки: одна - для годной тары, а другая - для бракованных стаканчиков.
- Индексатор приводится в действие отдельным приводным двигателем, который синхронизирован с приводным двигателем цилиндра смещения. В стандартную комплектацию машины входит поворотный станок на 120 градусов.
- Механизм фиксации с кулачковым приводом, который обеспечивает удержание изделия на оправке во время печати.
- Центральная система смазки, приводимая в действие ручным насосом.
- Панель управления с сенсорным экраном на основе меню с использованием символов отображает все функции машины, элементы управления, состояние.
- Механический механизм регулировки диаметра печатающего устройства обеспечивает легкую и быструю переналадку.
- Указательный блок и УФ-система расположены в закрытом корпусе, что обеспечивает защиту от ультрафиолетового излучения и безопасность оператора. Большие запирающиеся дверцы на петлях обеспечивают удобный доступ. Устройство соответствует требованиям стандарта CE.
- Будут предоставлены руководства с описаниями и пояснениями по эксплуатации и техническому обслуживанию оборудования на английском языке. Данное руководство также содержит подробные чертежи с номерами деталей, список рекомендуемых запасных частей, полные электрические схемы и пневматическую схему. Машина руководства поставляются на USB-накопителе в 2 экземплярах. За дополнительную плату можно заказать руководства в бумажной форме или на других языках. ПЛК, сенсорная панель и драйверы изготовлены компанией V&R. можно заказать руководства в бумажной форме или на других языках.
- ПЛК, сенсорная панель и драйверы изготовлены компанией V&R.

ЦВЕТНЫЕ ГОЛОВКИ

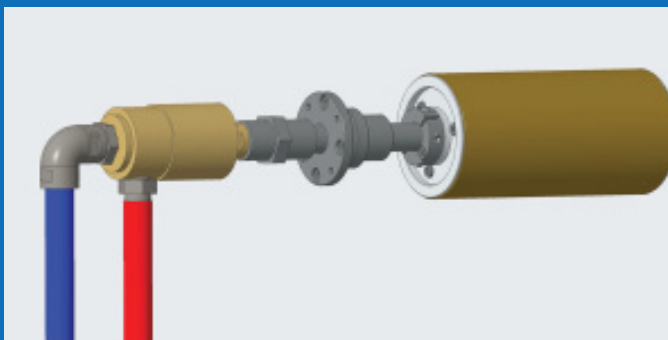
- ▶ Высокое качество печати благодаря двум формовочным роликам на каждой цветной головке
- ▶ Простая установка фонтанчика чернил с помощью ножа.
- ▶ На каждой красочной группе установлена электронно-пневматическая система, позволяющая легко контролировать подачу краски из чернильного фонтанчика на колеблющийся валик, а система дозирования регулируется в диапазоне от 0 до 100%.
- ▶ 1 металлический вращающийся ролик (синхронизированный внешний механический привод).
- ▶ Один ролик печатной формы, который можно выдвигать для быстрой фиксации форм с помощью фиксирующих штифтов.
- ▶ Мешалка для чернил: для обеспечения однородности краски

ДОЗАТОР И СЧЕТЧИК

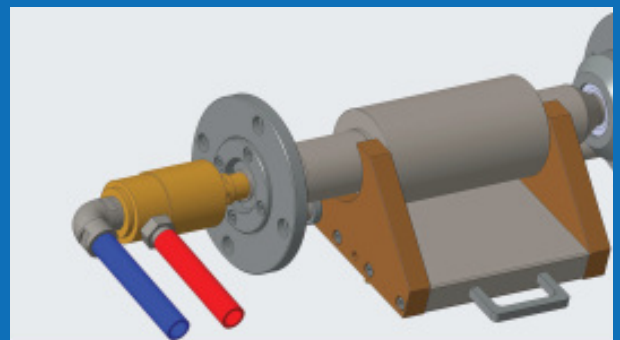
- ▶ Продукт выдувается из оправки, установленной в положении "9 часов", на зубья двух вращающихся лент
- ▶ Ленты перемещают стаканчик вперед к ленте устройства для укладки в штабелер
- ▶ Лазерный датчик подсчитывает количество краев стаканчика по мере их прохождения. Когда лазерный датчик зафиксирует нужное количество стаканчиков, стопка будет перемещена на конвейер для разборки.

ДОПОЛНИТЕЛЬНЫЕ ОПЦИИ

- ▶ Быстросменное кольцо оправки в сборе
- ▶ Антистатическая система
- ▶ Двойной стаканчик - Индексный механизм / В случае двойного стаканчика система индексации немедленно останавливается, чтобы предотвратить повреждение упаковки
- ▶ Охлаждение на вращающемся ролике
- ▶ Охлаждение на ролике подачи чернил

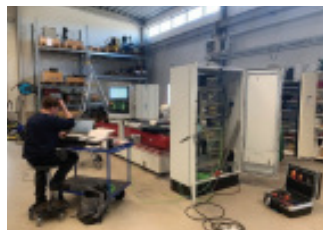


Охлаждение на вращающемся ролике



Охлаждение на ролике подачи чернил

Инженерные Решения



ВОССТАНОВЛЕНИЕ СТАРОГО ОБОРУДОВАНИЯ

Услуги по модернизации Мы предлагаем услуги по модернизации вашего старого оборудования и повышению его производительности. Мы заменяем изношенные или неисправные детали в ваших машинах, оснащаем их современными технологиями и восстанавливаем их работоспособность до уровня первого дня эксплуатации.



ВАЛЬЦОВОЧНЫЙ СТАНОК

Высококачественные материалы для труб и валов обрабатываются на прецизионных токарных, фрезерных и шлифовальных станках с ЧПУ. Мы предлагаем индивидуальные решения в соответствии с требованиями заказчика для удовлетворения потребностей промышленности.



ВИНТЫ И КОРПУСА

Характеристики производимых нами винтов были протестированы и одобрены на оборудовании многих наших клиентов. Они устойчивы к истиранию и коррозии. Наши высокие стандарты определяют точность работы винта в корпусе.



АВТОМАТИЗАЦИЯ И ПОСТАВКИ

Предлагая решения по автоматизации, разработанные с учетом специфических потребностей вашего бизнеса, мы гарантируем бесперебойный

ЭКСПЕРТИЗА

В современном конкурентном мире бизнеса неизбежно, что компании обращаются к инновационным и глобальным решениям для достижения устойчивого роста и успеха. В этом контексте компания Ariamak предлагает вам свои новаторские глобальные бизнес-решения в промышленной сфере. Благодаря нашему опыту, экспертизе и передовым технологиям мы стремимся максимально раскрыть потенциал вашего бизнеса...



ОПЫТНАЯ КОМАНДА

Мы сопровождаем вас на каждом этапе ваших проектов и помогаем принимать правильные решения...



ИНЖЕНЕРНАЯ ПОДДЕРЖКА

Мы с вами, предоставляя экспертные консультации в области проектирования и инженерии...



МГНОВЕННЫЕ РЕШЕНИЯ

Наша команда экспертов предоставляет быстрое обслуживание на месте для обновления и восстановления



АВТОМАТИЗАЦИЯ И ЗАКУПКИ

Ключ к интеллектуальному производству: автоматизация и решения для снабжения, надежная сеть поставок...

Мы проектируем, Мы производим



Упаковочные технологии Белмак

www.belmak.by
info@belmak.by

г. Брест, улица Пушкинская 19, кабинет 414, Беларусь

Belarus +375 25 780-17 54

